



특징

1. 64MByte Flash Memory와 128MByte Mobile SDRAM 메모리로 풍부한 메모리 환경에 응용 프로그램을 동작.
2. 운영체제는 Windows Embedded CE 6.0 또는 LINUX 2.6.XX을 탑재하여 운영체제 별로 다양한 실습이 가능.
3. Xscale모듈, SOC모듈 별로 착/탈이 가능.
4. PCMCIA 슬롯 1개, CF(Compact Flash) 슬롯 1개, MMC/SD 슬롯 1개를 탑재하여 무선 네트워크 등 다양한 환경의 응용 실습이 가능. (단, PXA272의 경우 PCMCIA 슬롯 1개, MMC/SD 슬롯 1개)
5. 10/100Mbps Ethernet을 내장하여, 네트워크 응용 프로그램 개발 및 활용이 가능.
6. AC97의 Audio Codec을 이용하여, 음성 및 음악 관련 멀티미디어 S/W를 실습 가능.
7. CMOS IMAGE SENSOR를 이용하여 멀티미디어 및 보안 S/W를 실습 가능.
8. 7인치 Touch Screen Wide TFT LCD를 탑재하여 다양한 형태의 멀티미디어 환경을 구축할 수 있으며, PDA 등의 휴대용 응용 장치의 프로그램 실습이 가능.
9. LATTICE사의 LC4256V-75T100 (256-MICROCELL, 64-IO)을 장착하여, 논리회로 실습이 가능.
10. 각종 I/O 장치 Device Driver 제공
 - SMC91C111 LAN Device Driver
 - AC'97 Device Driver
 - Frame Buffer Device Driver
 - Touch Screen Device Driver
 - 범용 IO Device Driver
 - PCMCIA Device Driver
 - MMC/SD Device Driver
 - Serial Device Driver
 - LCD(2*16) Device Driver
 - USB Device Driver
 - I2C, SSP Device Driver
 - CF Device Driver

사 양

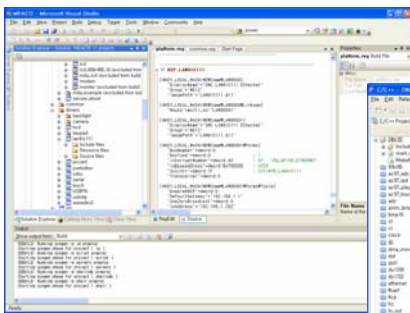
● CPU 보드	
Processor	Intel PXA270/272 - Bulverde 520MHz including Intel Wireless MMX Technology
Memory	Intel E28F256 Flash ROM 64MByte(PXA272 ON-CHIP 64MByte Flash ROM), Mobile SDRAM 128MByte
LAN	LAN91c111(10/100M)
USB	Client, Host
Audio	AC'97 Codec(UCB1400)
Display	7" Wide TFT Color LCD, Touch screen
CMOS IMAGE SENSOR	1.3M PIXEL
IrDA	HSDL3600
메모리카드	PCMCIA, CF, MMC/SD (단, PXA272의 경우 PCMCIA, MMC/SD만 지원)
I/O 확장커넥터	80Pin Connector x 2
Digital 출력	3색 LED x 4개
● I/O 보드	
통신	UART(Universal Asynchronous Receiver Transceiver) 내장
Audio	MIC IN, Speaker OUT 단자
I2C	DAC LTC1663 1개
SSP	시리얼 EEPROM (93LC66), 디지털 온도계 (DS1722), A/DC (MCP3202)
MATCH	Buzzer, 4색 LED로 조명제어 실습
PWM0	R.C 모터
PWM1	D/A Converter, D.C 모터
Digital 출력	FND x 4개, LED BAR x 1개, LED x 4개
Digital 입력	16진 입력 로터리 스위치 2개, 전화기 형 Key, TACT 스위치 4개, TOGGLE 스위치 4개
I/O 커넥터	80Pin Connector x 2
● 확장보드 규격	
CPLD	LATTICE LC4256V-75T100 (256-MICROCELL, 64-I/O)
Digital 출력	Dot LED (14 X 10)
모터	진동모터
A/D 컨버터	더미스터 1개, 온도센서(LM35Z), CDS, 습도센서, 인체감지센서, 가변저항 각 1개, 적외선센서

* 상기의 사양은 제품의 성능 향상을 위하여 예고 없이 변경될 수 있습니다.

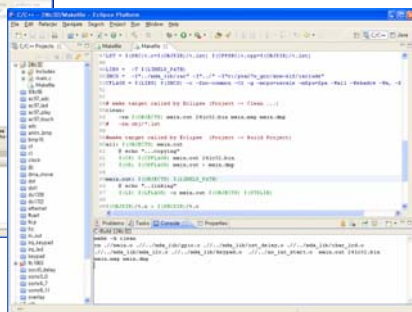
사 양

● 운영체제	
Windows.NET 환경	Windows Embedded CE 6.0
Boot Loader	eboot kernel
Windows Embedded CE 6.0	- LAN91C111 BSP, - UART BSP, - AC97 BSP, - 7" Wide TFT Color LCD BSP - Touch Screen BSP, - CMOS Camera BSP, - PCMCIA, CF/MMC/SD BSP - USB CLIENT, HOST BSP
Microsoft Visual Studio 2005 visual c++ 실험 소스	- GPIO Interrupt, - CMOS IMAGE SENSOR, - Timer, MATCH, PWM0, PWM1 - I2C, SSP, - 습도, 조도, 온도센서 등, - AC'97, Ethernet, TFT LCD Display - 16 x2line 문자 LCD, - 기타 실험 예제 소스
LINUX 환경	LINUX 2.6.xx
Boot Loader	BLOB-Boot
LINUX DRIVER	- LAN91C111 DRIVER, - UART DRIVER, - AC97 DRIVER, - 7" Wide TFT Color LCD DRIVER, - Touch Screen DRIVER, - PCMCIA, CF/MMC/SD DRIVER, - USB CLIENT, HOST DRIVER
부 속 품	1. 소프트웨어 CD (WinCE BSP, 각 예제 프로그램) 1개 2. Serial 케이블 1개 3. JTAG 케이블 1개 4. USB Client 케이블 1개 5. USB Host 케이블 1개 6. UTP 케이블 1개 7. 전원 코드 1개 8. 교재

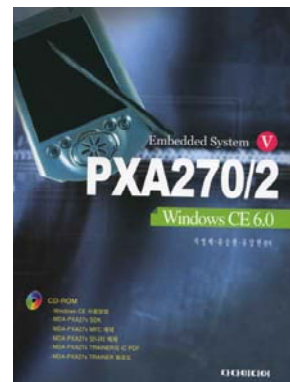
* 상기의 사양은 제품의 성능 향상을 위하여 예고 없이 변경될 수 있습니다.



Window CE 6.0 ToolKit



Eclipse



교재 : Embedded System PXA270
차형배 저 (다다미미디어)